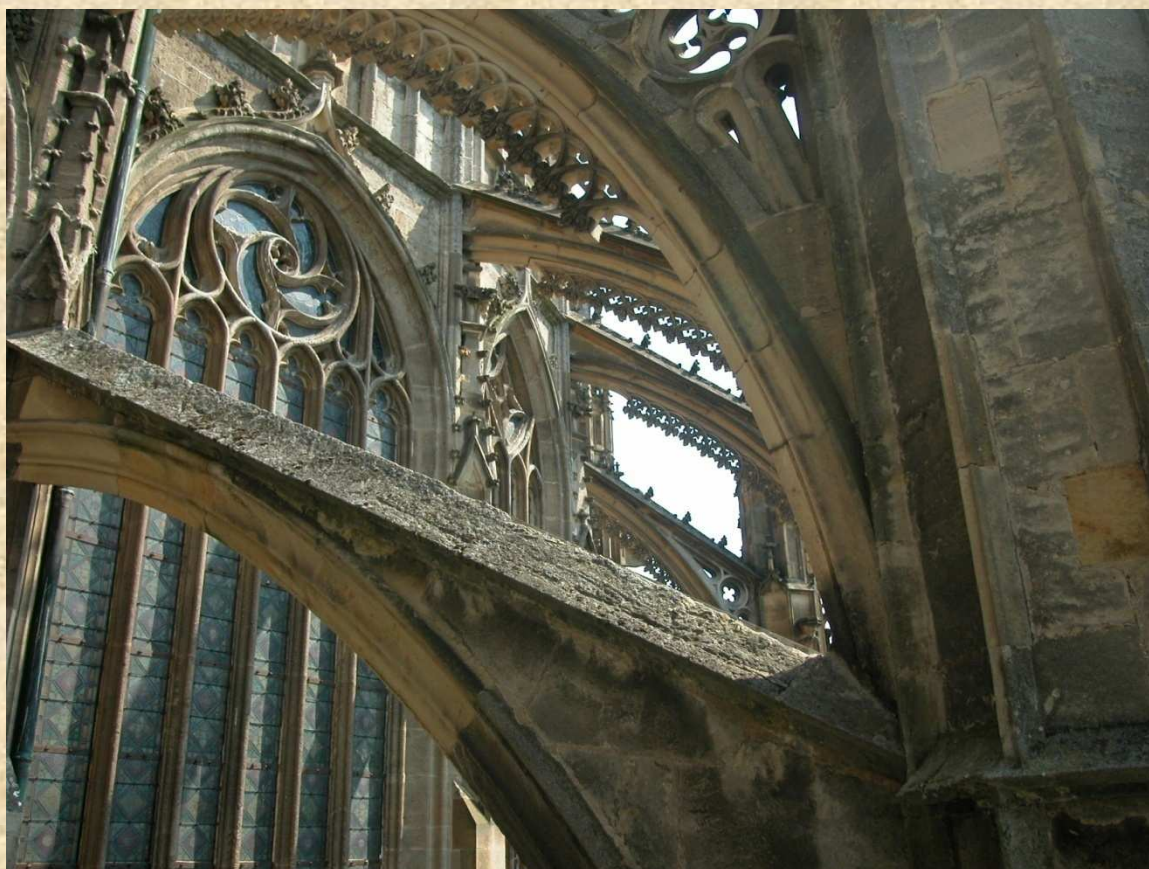


# Chrám sv. Barbory v Kutné Hoře obnova pláště



# I. Etapa – obnova střech

- Oprava krovové konstrukce
- Nové pokrytí břidlicí
- Restaurování hrotnic
- Oprava vikýřů a dalších prvků
- Nové sněhové zábrany







## II. etapa – izolace ochozů

- Odstranění asfaltů a nátěrů
- Oprava vpustí
- Provedení nové olověné izolace
- Doplnění oplechování boku ochozu
- Osazení dřevěných roštů



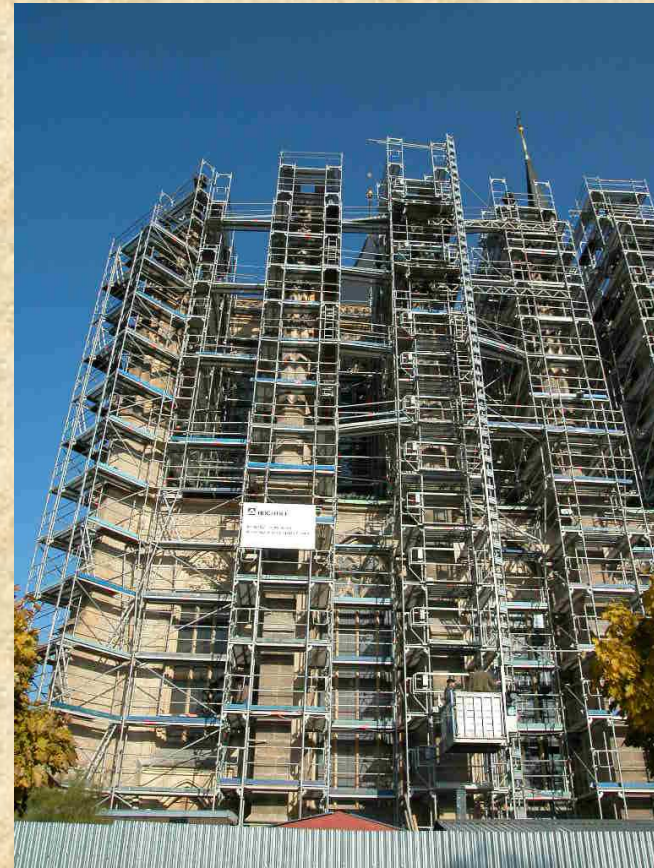






# III. etapa – 1. úsek západní část jižní fasády lodě

- Tři pole a přilehlé čtyři opěrné pilíře
- -kámen
- - kov
- - okna, dveře
- - omítky
- - střechy kaplí

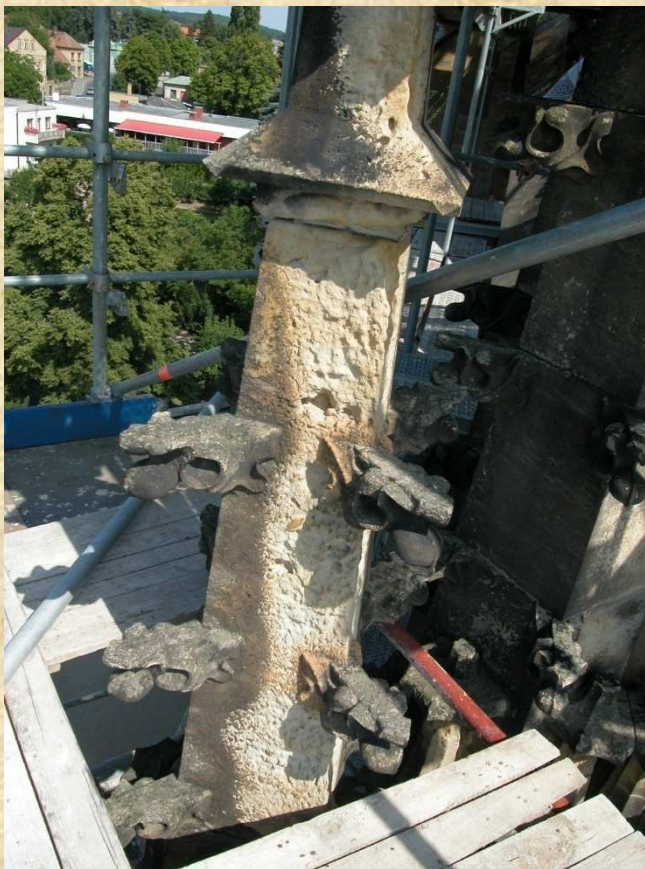


# Havarijní stav opěrných oblouků

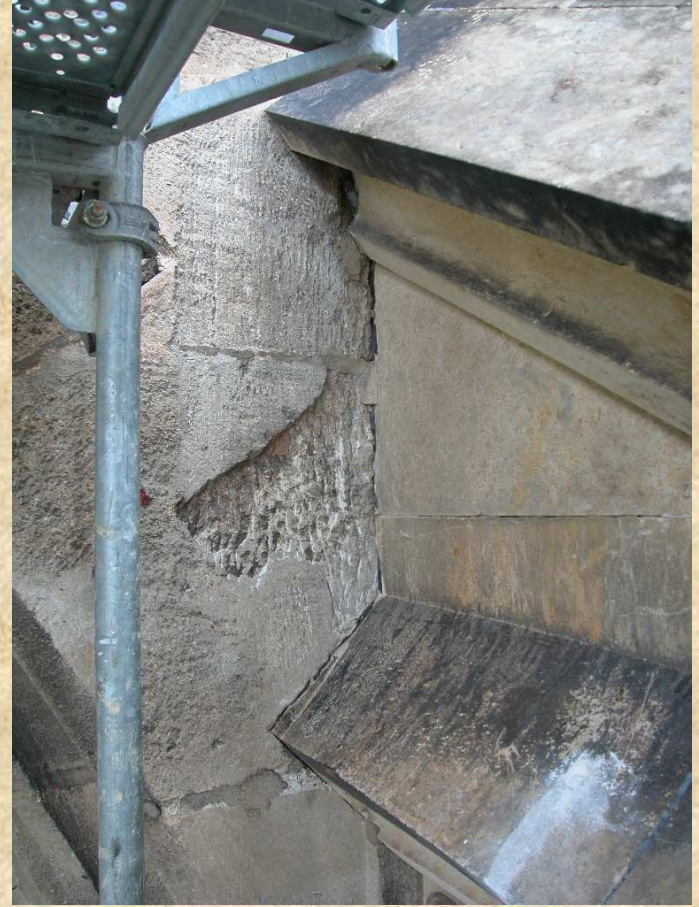




# Poškozené prvky a špatný stav kamene













# Obecné požadavky

- Průzkumy
- Zaměření včetně spárořezu
- Projektová dokumentace
- Restaurátorské záměry
- Návrh na použité technologie
- Odebírání vzorků v minimalizované míře
- Nekorodující lešení
- Měřicí body osazené do míst odsouhlasených komisionálně na místě
- Kontrola čepů a spojujících prvků
- Vyrovnání zborcených oblouků
- Nerealizovat navržené sepnutí vnějšími sponami
- Nutné kopie provést v kameni, nenahrazovat prvky výdusky

# Hlavní požadavky

- Kvalifikace dodavatelských kapacit
- Respekt k dochovanému stavu a lokální situaci
- Komisionelní vyznačování výměn prvků a jejich částí
- Užití materiálu odpovídajícího vyměňované části





# Kvalifikace dodavatelských kapacit

- Restaurátoři s příslušným oprávněním MK ČR
- Dodavatelská firma se zkušenostmi při obnově nejvýznamnějších památkových objektů a pracemi obdobného charakteru
- Přehledný systém vedení obnovy
- Konání pravidelných kontrolních dnů
- Autorský a památkový dohled

# Respekt k dochovanému stavu a lokální situaci

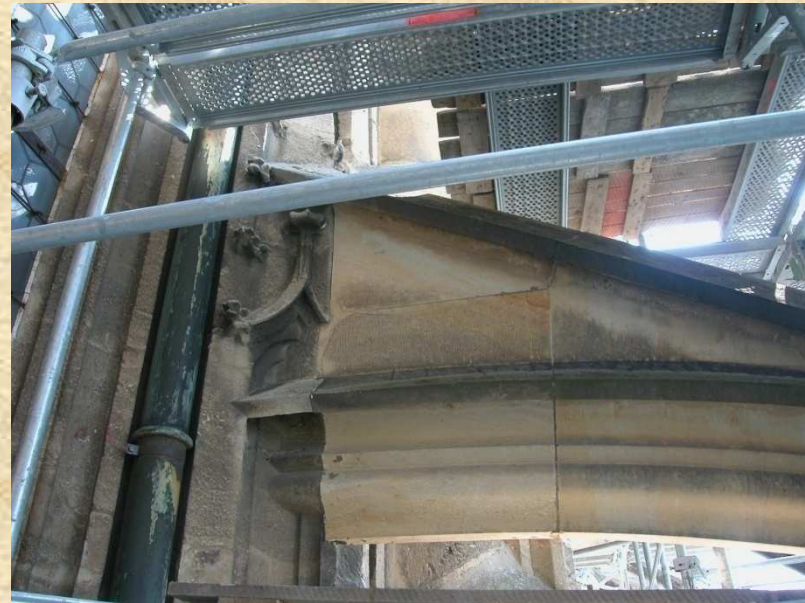
- Rozdílné druhy použitého kamene
- Tvarové změny v průběhu existence stavby
- Patina
- Ponechání drobných poruch





# Užití materiálu odpovídajícího vyměňované části

- Původním materiálem mušlový vápenec
- V 19.stol. použit při obnově pískovec



# Komisionelní vyznačování výměn prvků a jejich částí

- Určení výměn za kopie
- Určení rozsahu tmelení
- Určení rozsahu výměny a doplnění spárování
- Rozsah ochrany oken sítěmi





# Kontrola čepů a spojujících prvků

- Vnitřní trny dle archivních zpráv užity v 19.stol. bronzové, zalité olovem
- Vnější kotvení drobných prvků železné
- Lilie na obloucích zavěšeny na táhla



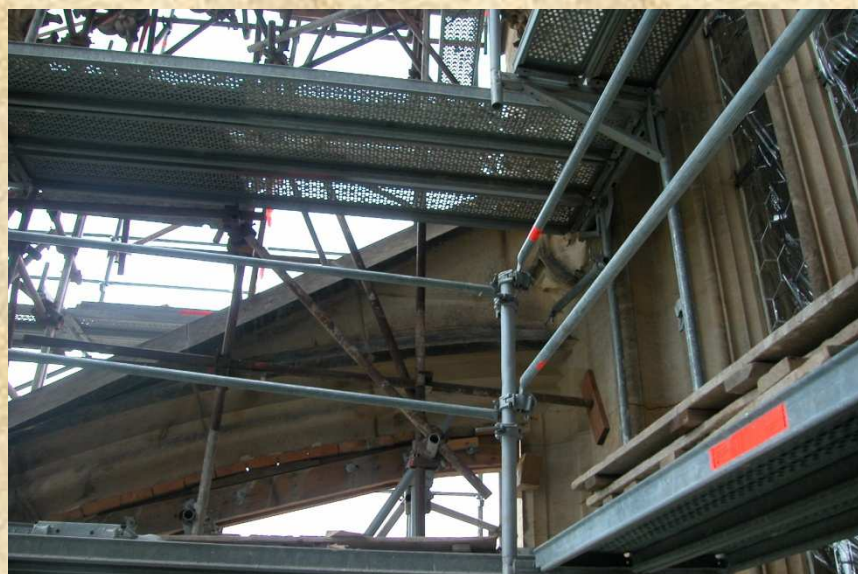
# Vyrovnání zborcených oblouků

- Posuny došlo k bodovému namáhání kamenných bloků
- Změna působení sil
- Spáry jsou otevřené
- Olověné spojování je vytlačováno





# Příklad vyrovnání opěrných oblouků



# Nerealizovat navržené sepnutí vnějšími sponami

- V projektu původně navržené vnější spony mezi bloky opěrných oblouků by narušily vžitý vzhled
- Kotvení spon je namáháno povětrností
- Riziko vzniku prasklin v místech potřebného osazení je profilace oblouků velmi subtilní





# Nutné kopie provést v kameni, nenahrazovat prvky výdusky

- Zachovat klasické provedení
- Přirozené stárnutí









# Ochranné sítě jen v místech kde byly v minulosti



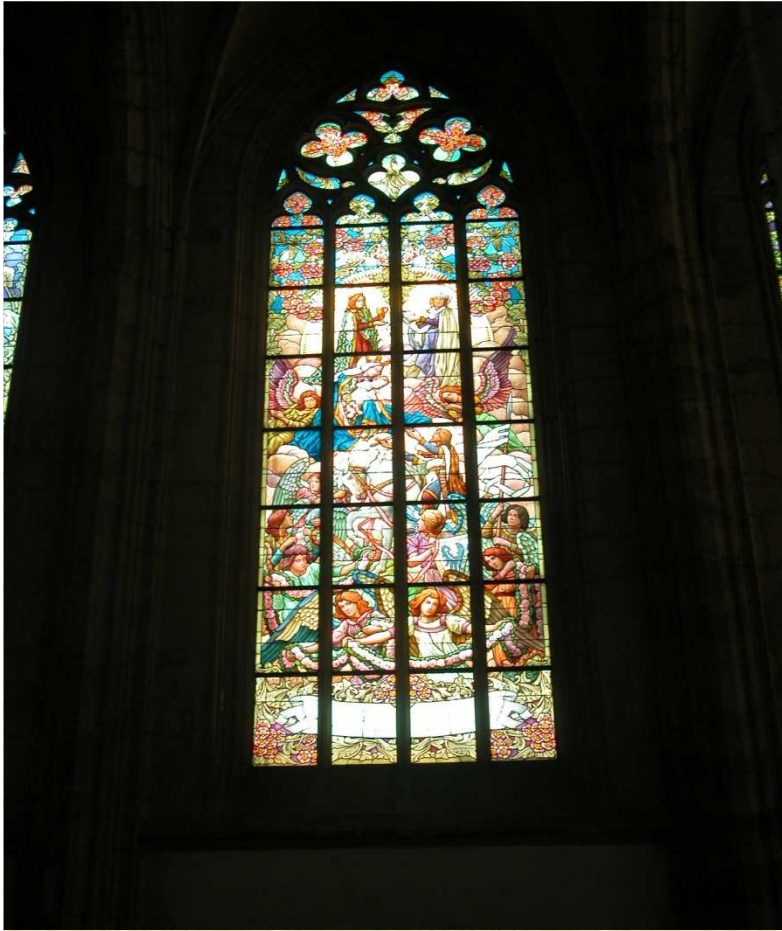
# Technologie – osvědčené, pod dohledem technologů a restaurátorů





# Vzorky čištění, retuší, spárování, doplňků atd.

















Úsek 5B



